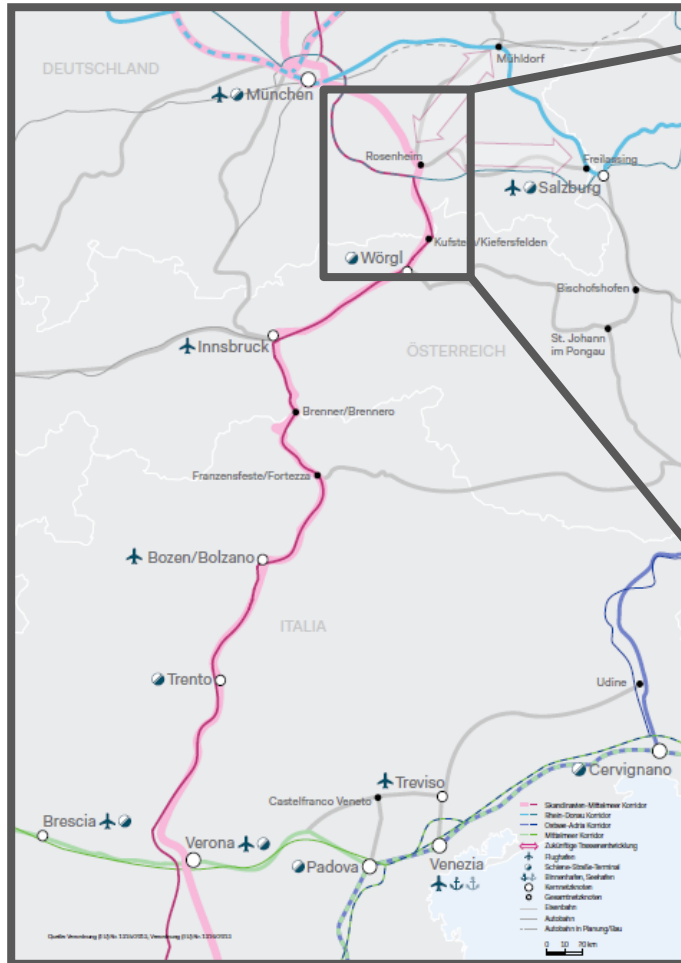


BRENNER-NORDZULAUF INFORMATION PROJEKT UND ERSTE GROBTRASSENENTWÜRFE

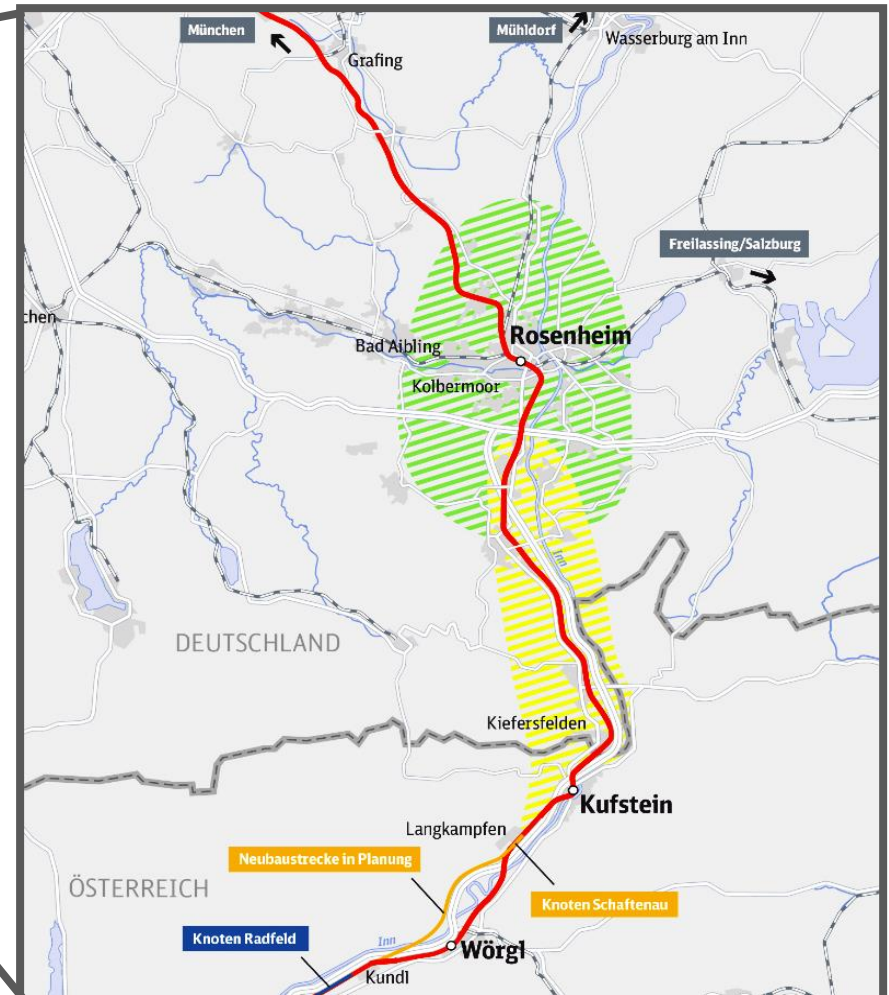
03.07.2018, MÜNCHEN

BRENNER-NORDZULAUF

Überblick zum Brenner-Nordzulauf Projektgebiet



Brennerachse



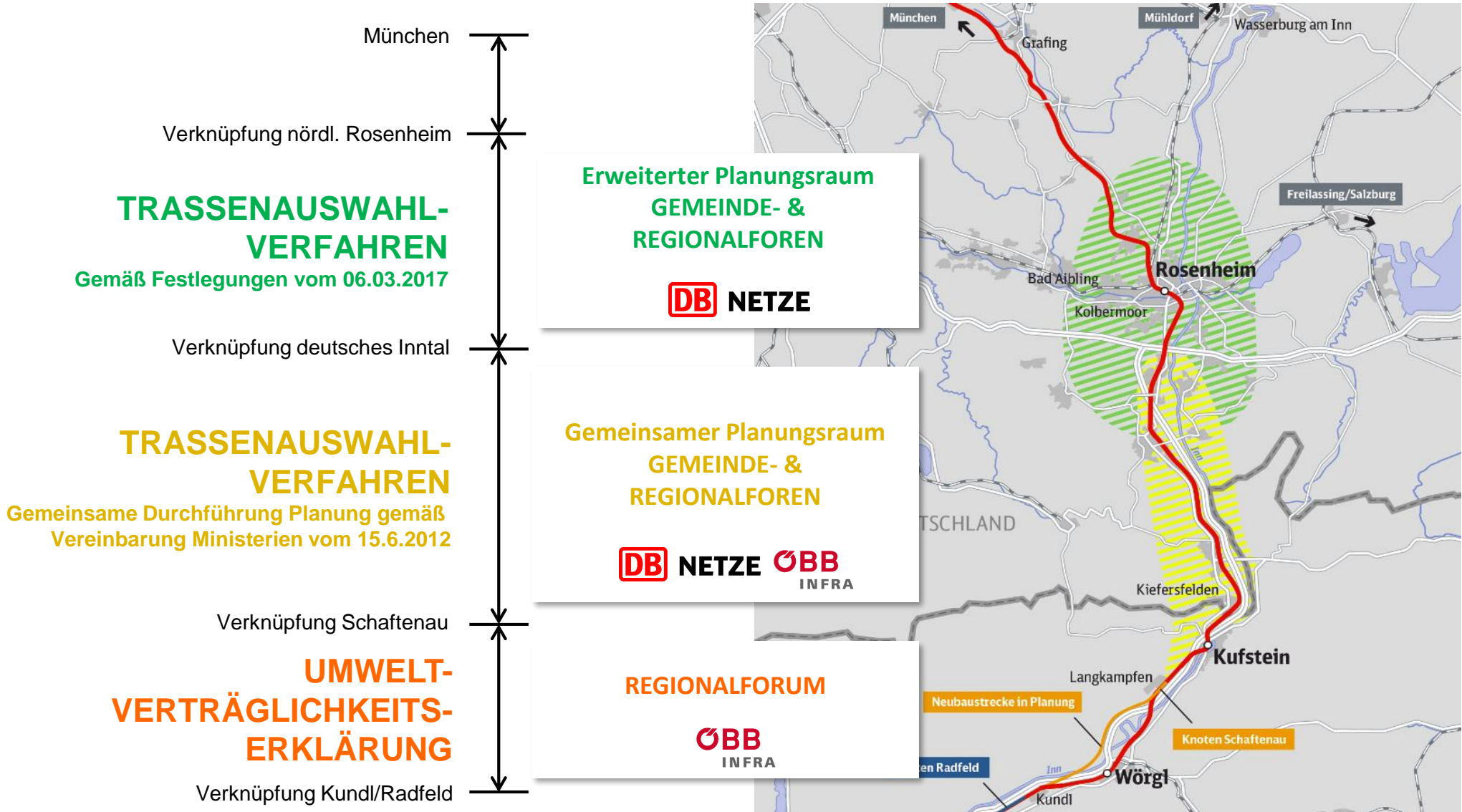
Projektgebiet

INFORMATION ZU PROJEKT UND ERSTE GROBTRASSENENTWÜRFE, 03.07.2018

T. Gruber, DB Netze AG



Planungsräume und Öffentlichkeitsbeteiligung

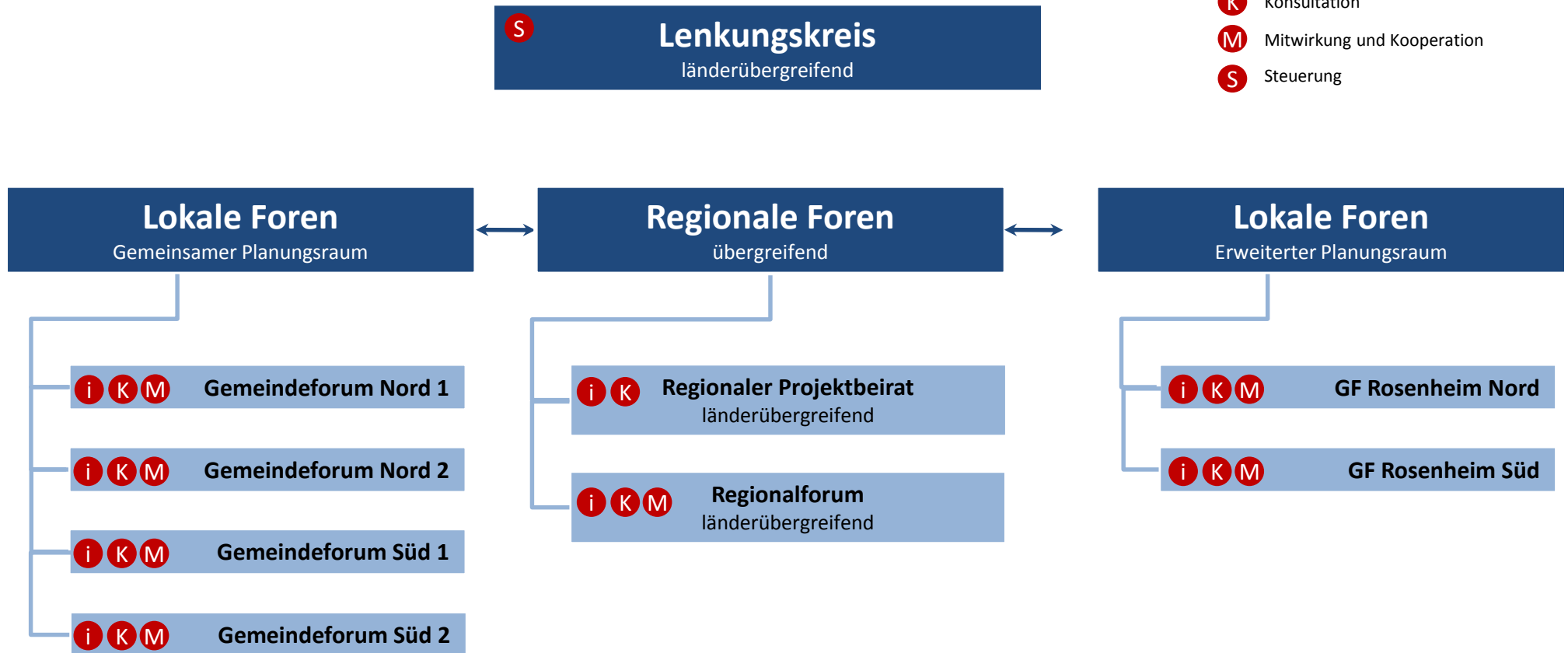


Öffentlichkeitsbeteiligung

Gremienstruktur

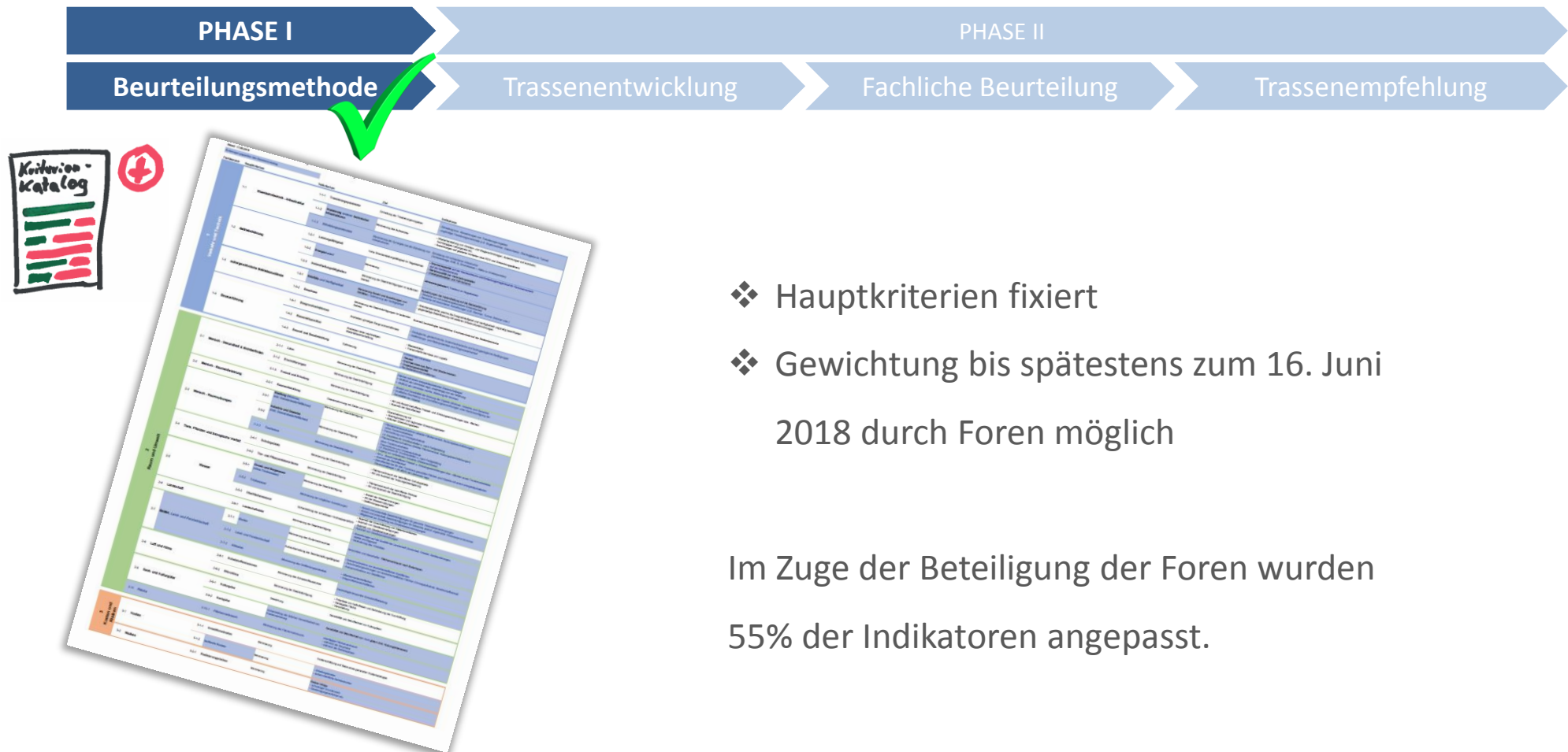
Beteiligungsgrad:

- i** Information
- K** Konsultation
- M** Mitwirkung und Kooperation
- S** Steuerung



Vorstellung erster Grobtrassenentwürfe

Planungsablauf; Beurteilungsmethode

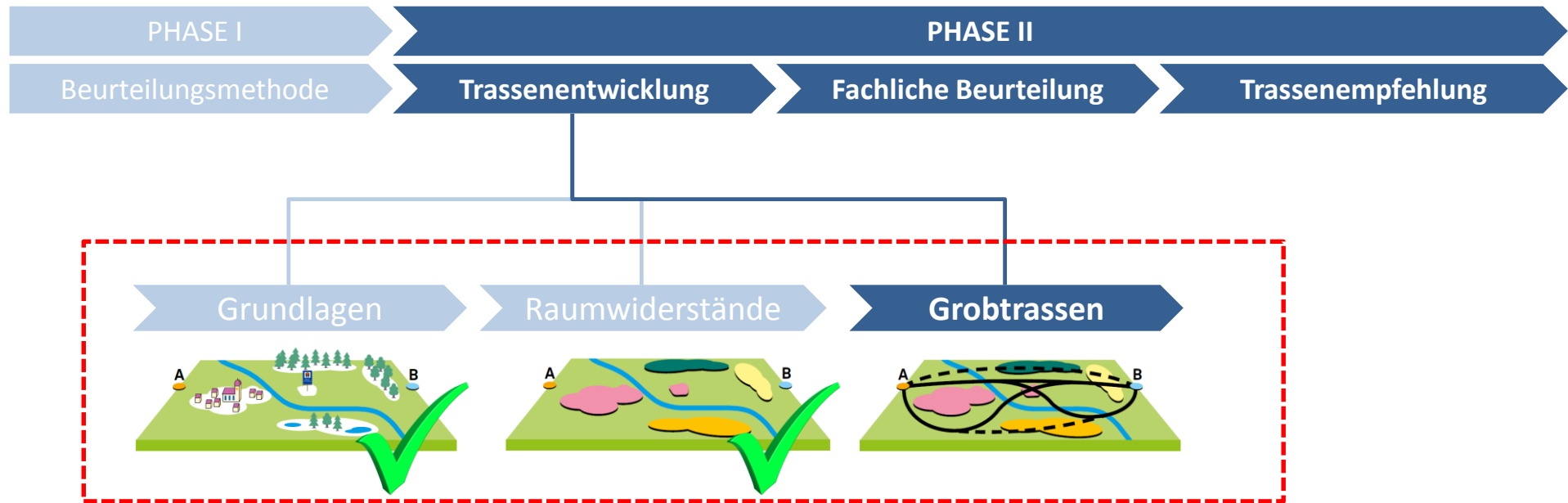


- ❖ Hauptkriterien fixiert
- ❖ Gewichtung bis spätestens zum 16. Juni 2018 durch Foren möglich

Im Zuge der Beteiligung der Foren wurden 55% der Indikatoren angepasst.

Vorstellung erster Grobtrassenentwürfe

Planungsablauf; Schritte der Trassenentwicklung

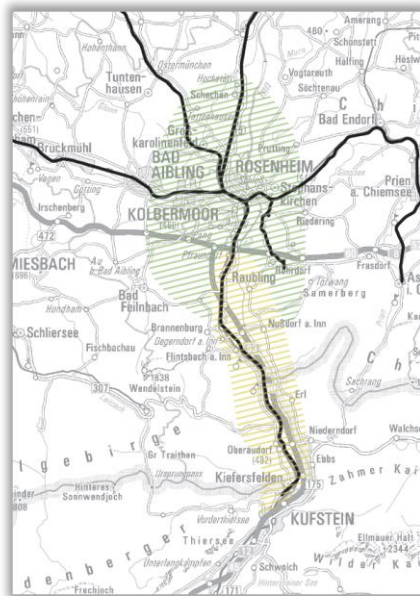


Vorstellung erster Grobtrassenentwürfe

Planungsablauf; Erhebung der Grundlagen



Erhebung der Grundlagen erfolgte im gesamten Planungsraum (EPR & GPR)



Ergebnis:

Grundlagenkarte „Mensch“



Grundlagenkarte „Natur“



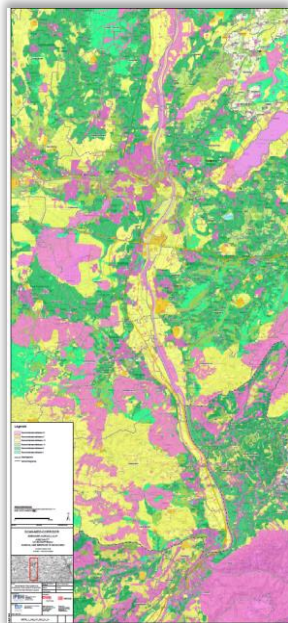
Vorstellung erster Grobtrassenentwürfe

Planungsablauf; Bildung von Raumwiderständen aus den Grundlagen



Definition der Raumwiderstände erfolgte über den gesamten Planungsraum (EPR & GPR)

Ergebnis:
Raumwiderstandskarten



	RWK 6	RWK 5	RWK 4	RWK 3	RWK 2	RWK 1
Beispiel Wasser	<ul style="list-style-type: none"> Wasserschutzgebiet Zone I Inn 	<ul style="list-style-type: none"> Wasserschutzgebiet Zone II Stehende Gewässer 	<ul style="list-style-type: none"> Wasserschutzgebiet Zone III Überflutungsflächen 	<ul style="list-style-type: none"> Wasserschutzgebiet in Planung Vorranggebiet Hochwasserschutz 	<ul style="list-style-type: none"> Geplante Überschwemmungsgebiete Vorsorgegebiete 	<ul style="list-style-type: none"> Fließgewässer
Beispiel Mensch	<ul style="list-style-type: none"> Geschlossener Siedlungsbereich 	<ul style="list-style-type: none"> Einzelhäuser Siedlungsbereiche in Planung 	<ul style="list-style-type: none"> Einzelhäuser in Planung 	<ul style="list-style-type: none"> Geschlossene Industrie-/Gewerbegebiete 	<ul style="list-style-type: none"> Einzelne Gewerbe/Industrie 	<ul style="list-style-type: none"> Gewerbe und Industrie in Planung
Beispiel Landschaft	<ul style="list-style-type: none"> FFH-Gebiet Naturschutzgebiet 	<ul style="list-style-type: none"> Naturdenkmal 	<ul style="list-style-type: none"> Landschaftsschutzgebiet Gesetzlich geschützte Biotope 	<ul style="list-style-type: none"> Naherholungsgebiete 	<ul style="list-style-type: none"> Naturnaher Landschaftsraum Wirtschaftswald 	<ul style="list-style-type: none"> Landschaftliches Vorbehaltsgebiet

Vorstellung erster Grobtrassenentwürfe

Planungsablauf am Beispiel Radfeld - Schaftenau

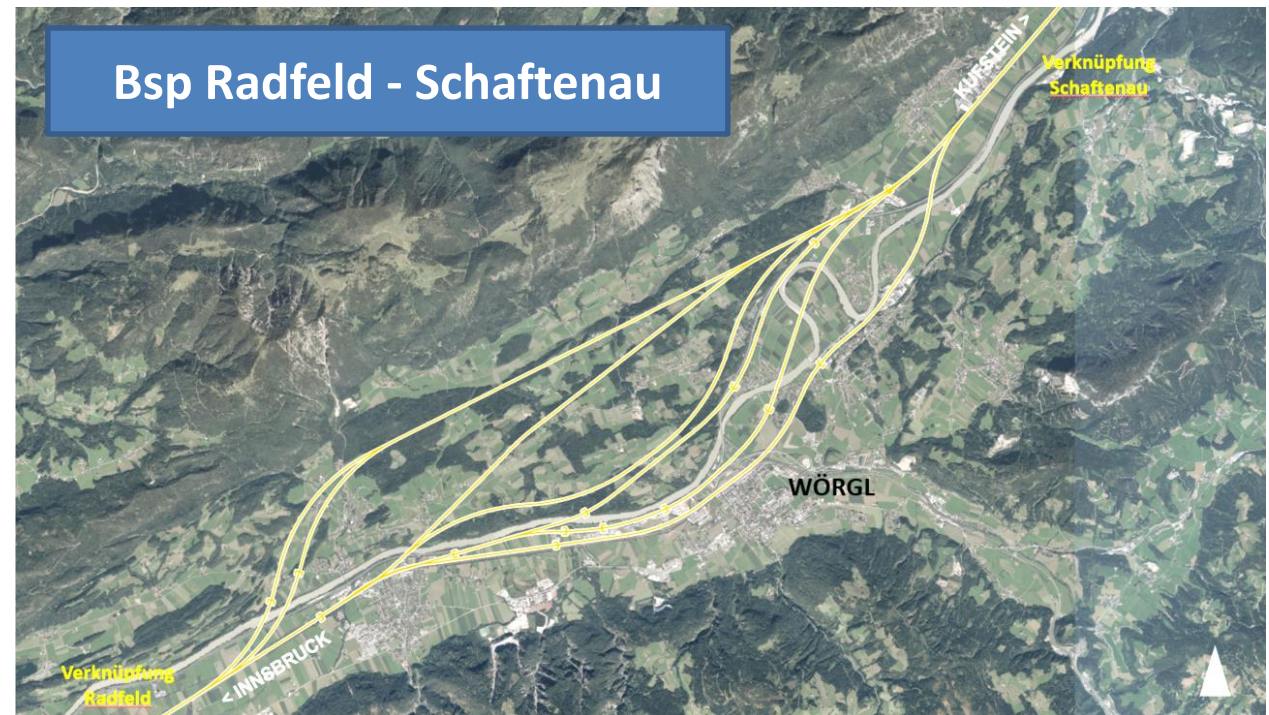


Grobtrassen



Erste Grobtrassenentwürfe durch Planungsteam

Im Abschnitt Radfeld – Schaftenau wurden durch das Planungsteam 13 erste Entwürfe von Grobtrassen ermittelt und in den Foren vorgestellt.



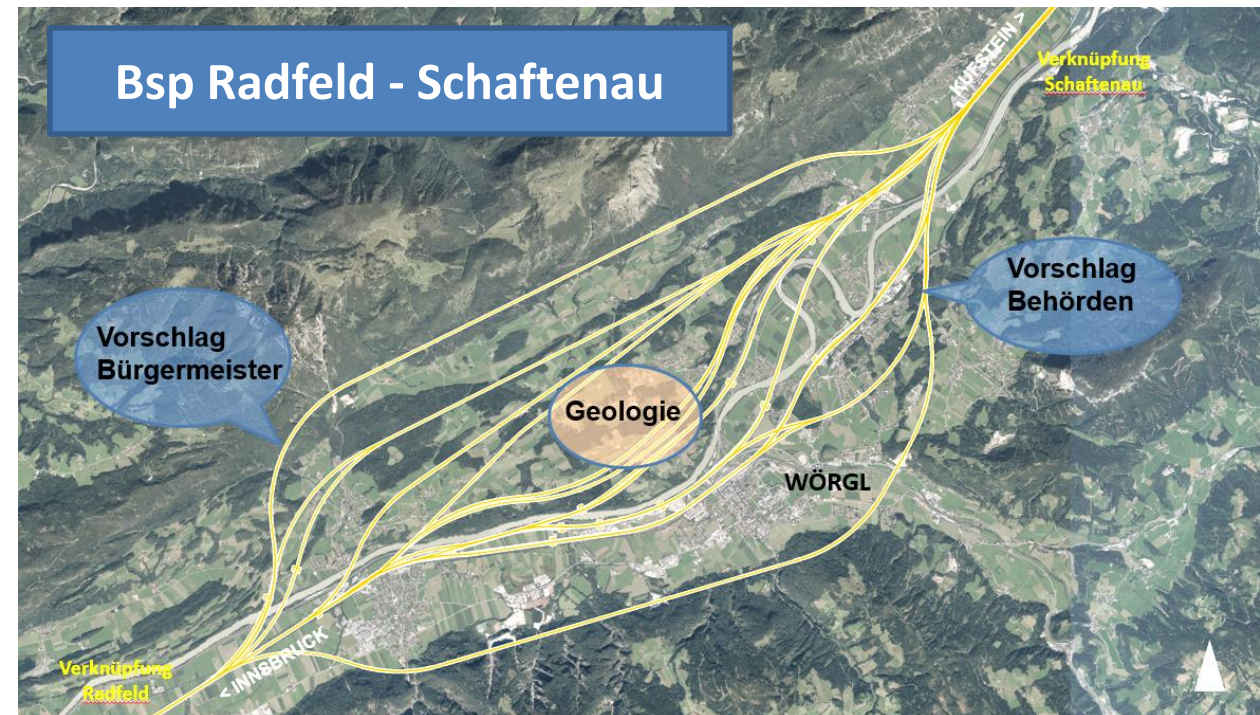
Vorstellung erster Grobtrassenentwürfe

Planungsablauf am Beispiel Radfeld - Schaftenau; Grobtrassenentwürfe diskutieren und ergänzen



Diskussion und Vorschlag für neue Grobtrassen durch Foren

Erste Grobtrassenentwürfe des Planungsteams werden ggf. durch weitere Vorschläge der Foren und der Region ergänzt. Im Abschnitt Radfeld – Schaftenau wurden so vier weitere Varianten aufgenommen.

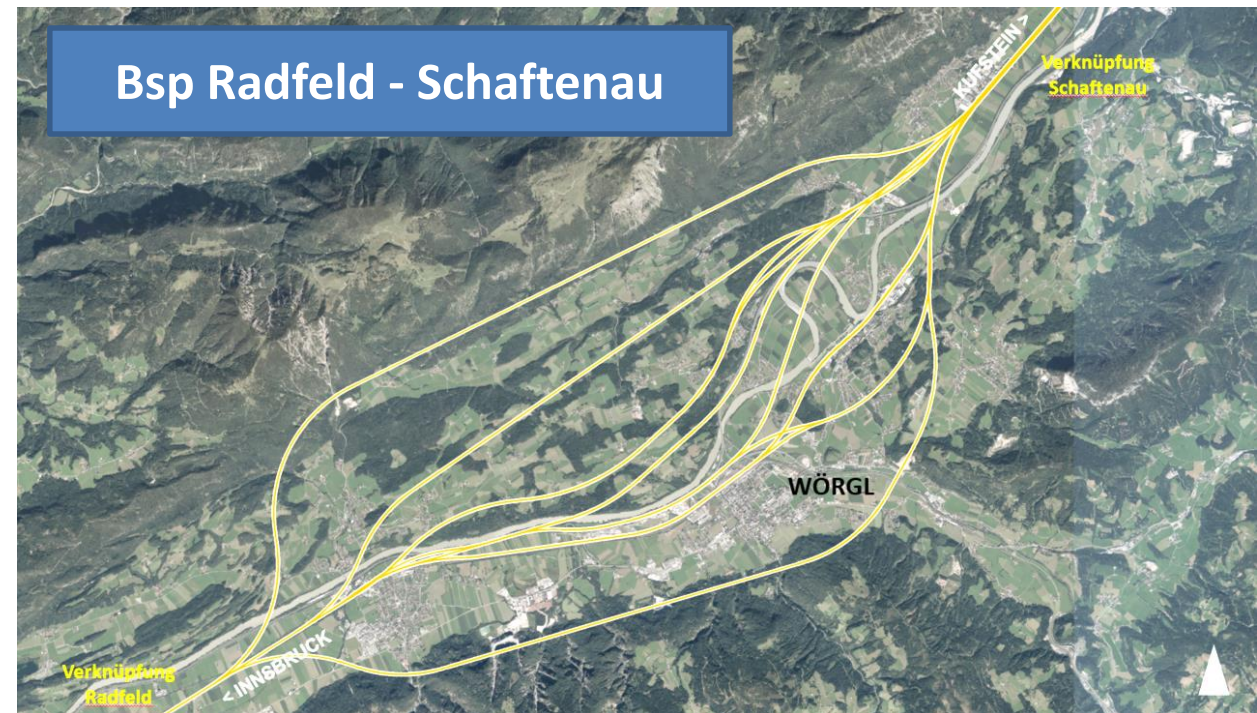


Vorstellung erster Grobtrassenentwürfe

Planungsablauf am Beispiel Radfeld - Schaftenau; Grobtrassen diskutieren und Varianten reduzieren



Alle vorliegenden Grobtrassen werden in den Foren diskutiert, ggf. optimiert und geeigneteren Varianten für eine vertiefte Planung ermittelt. Im Abschnitt Radfeld – Schaftenau wurden so im ersten Schritt 12 Varianten für die Weiterarbeit identifiziert.

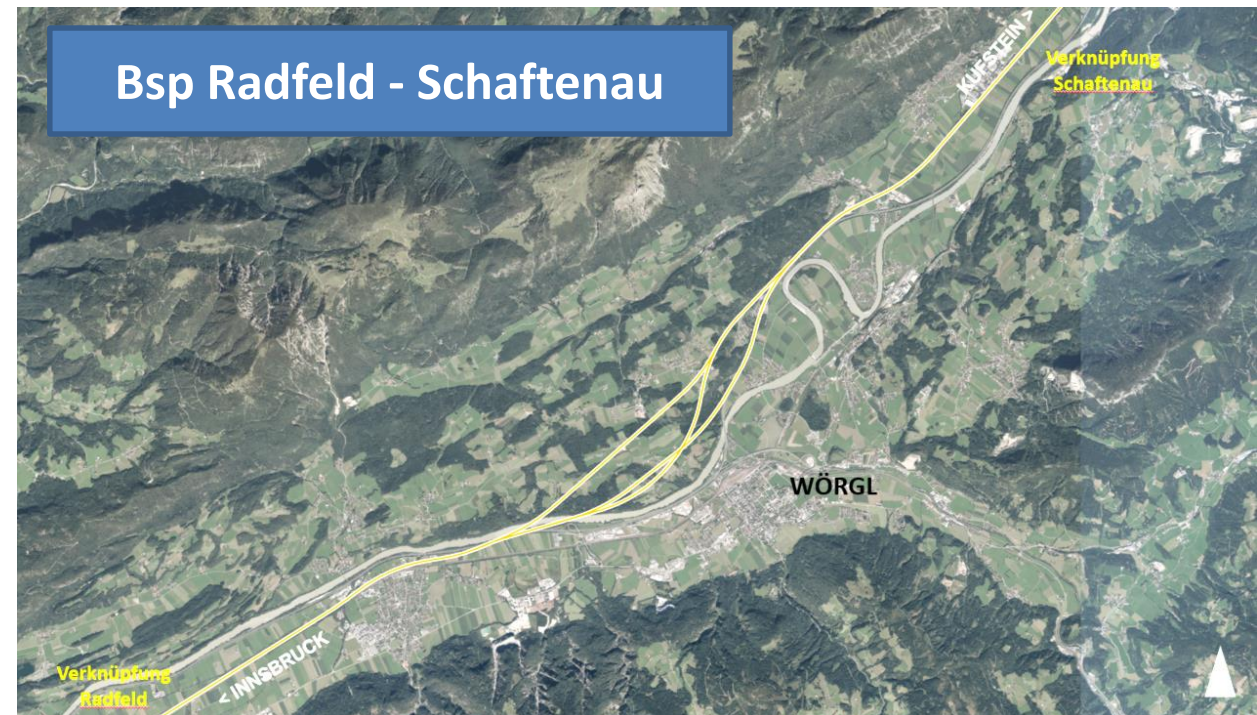


Vorstellung erster Grobtrassenentwürfe

Planungsablauf am Beispiel Radfeld - Schaftenau; Grobtrassen diskutieren und Varianten reduzieren

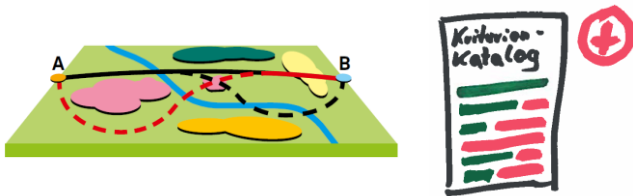


In einem weiteren Optimierungsschritt konnten im Abschnitt Radfeld – Schaftenau die 12 Varianten auf vier Varianten reduziert werden.

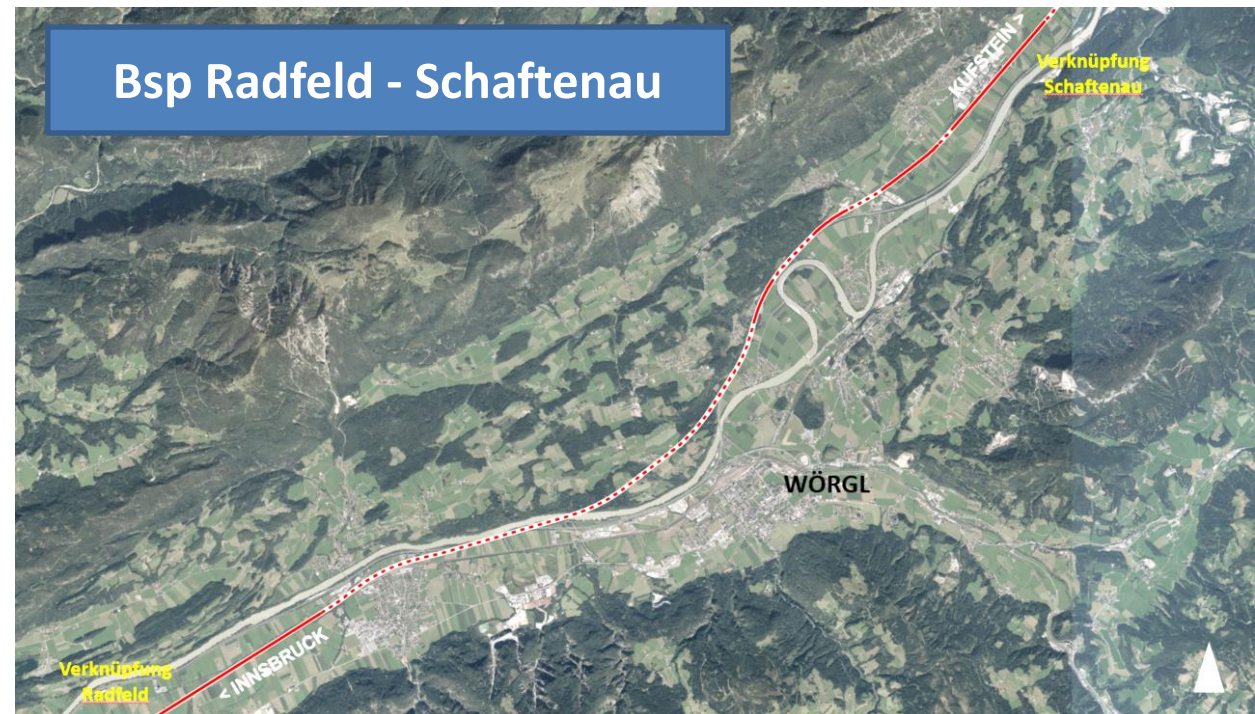


Vorstellung erster Grobtrassenentwürfe

Planungsablauf am Beispiel Radfeld - Schaftenau; vertiefende Planung und Trassenempfehlung einer Trasse

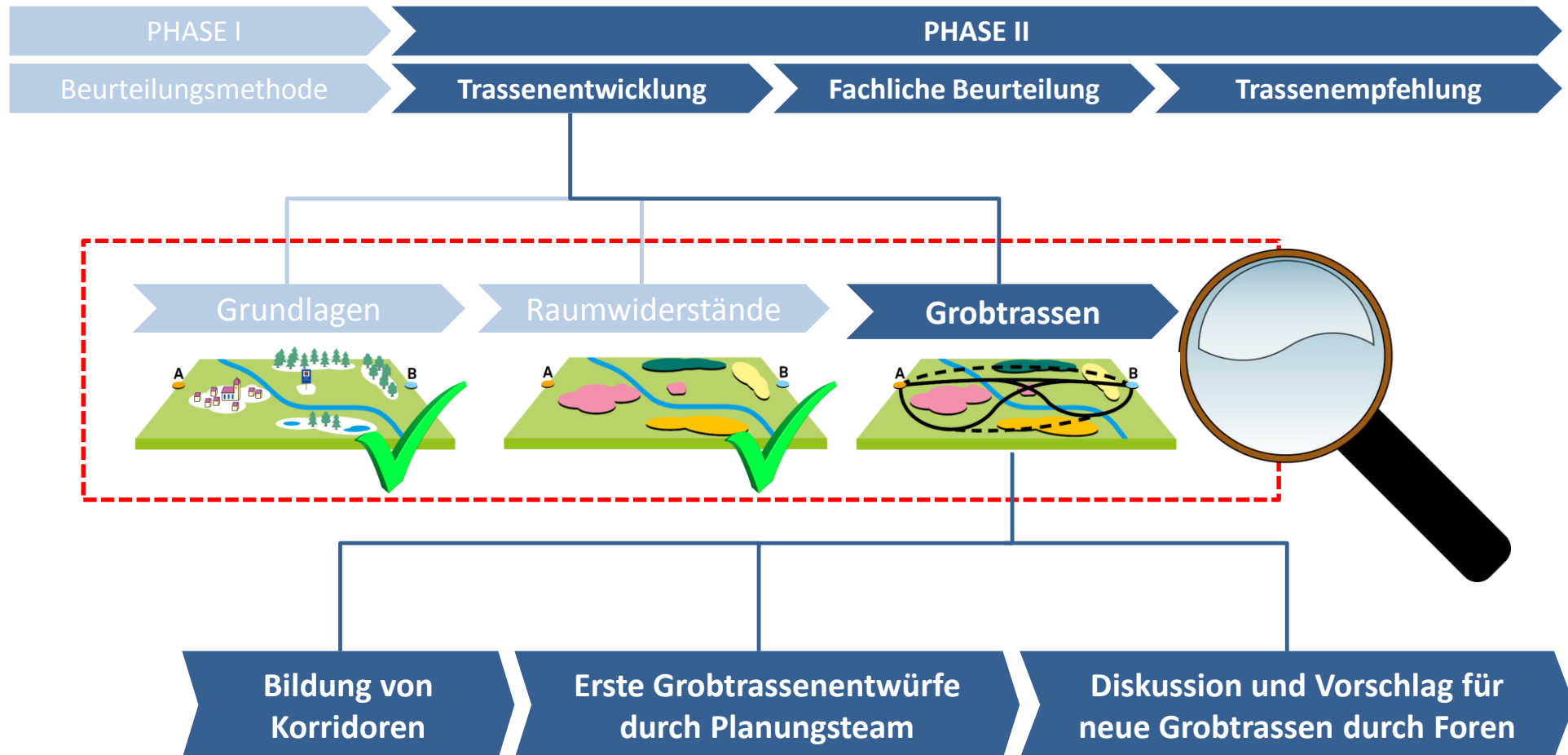


Für die verbliebenen Varianten wird eine vertiefte Planung durchgeführt und eine Bewertung mit Hilfe des vereinbarten Kriterienkatalogs durchgeführt. Am Ende steht die Trassenempfehlung und es verbleibt **eine** Trasse.



Vorstellung erster Grobtrassenentwürfe

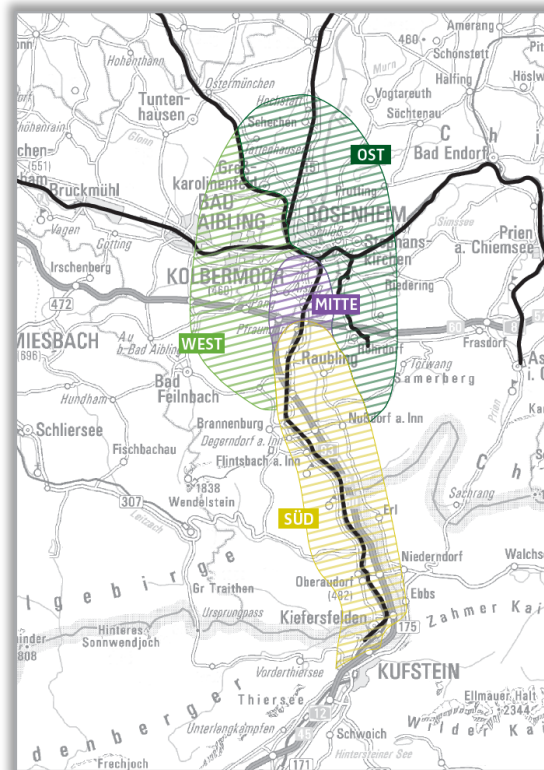
Planungsablauf; Wie entstehen die Grobtrassen?



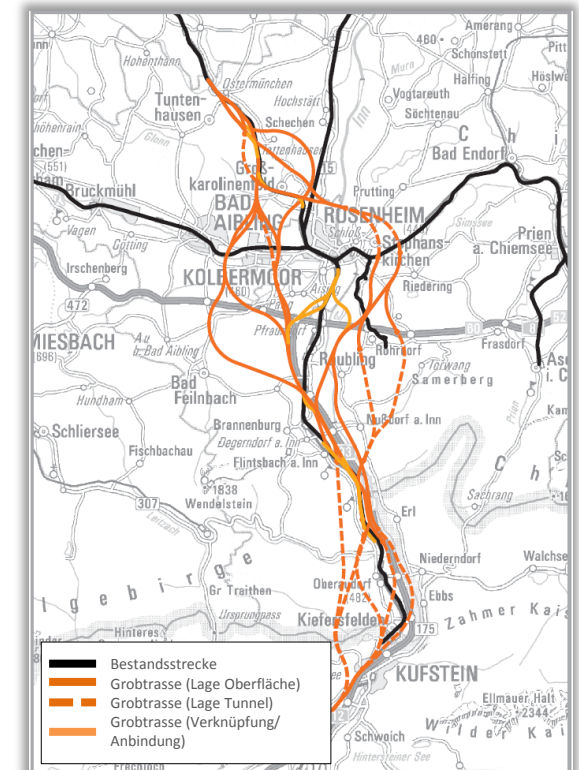
Vorstellung erster Grobtrassenentwürfe

Ermittlung von Grobtrassen

Schematische Darstellung möglicher Korridorbereiche



Erstellung erster Entwürfe von Grobtrassen innerhalb von Bereichen mit möglichst niedrigem Raumwiderständen



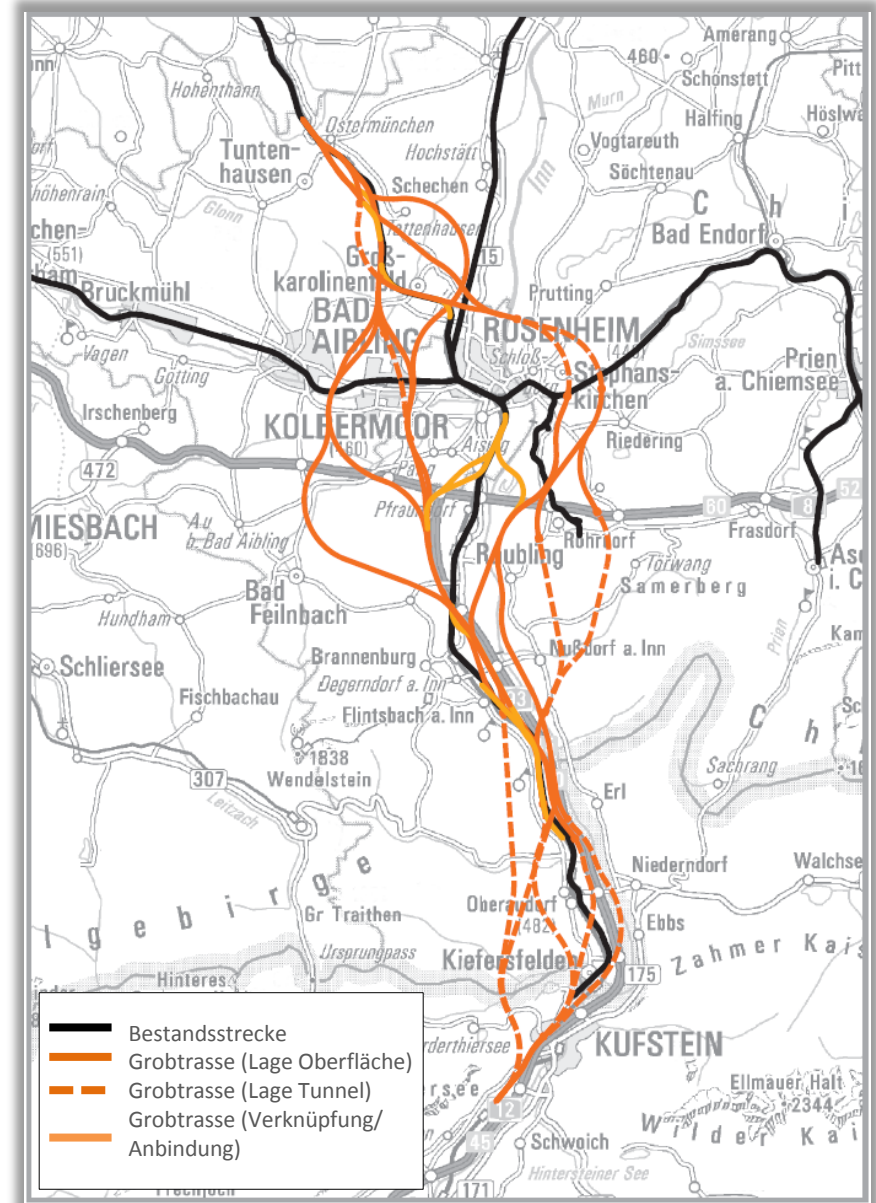
Vorstellung erster Grobtrassenentwürfe

Grobtrassen



Erste Grobtrassenentwürfe
durch Planungsteam

- ❖ Die Grobtrassen liegen sowohl östlich als auch westlich des Inns als auch östlich und westlich von Rosenheim.
- ❖ Bedingt durch Topographie und hohe oberirdische Raumwiderstände ergeben sich Bereiche mit unterirdischer Trassenführung.
- ❖ Sowohl in oberirdischen als auch unterirdischen Bereichen enthalten die Grobtrassen noch kritische Punkte, die es in den weiteren Diskussionen und Optimierungen gemeinsam zu verbessern gilt.



Schematische Grobtrassenkarte

Vorstellung erster Grobtrassenentwürfe – wie geht es jetzt weiter?

Grobtrassen



Erste Grobtrassenentwürfe durch Planungsteam

Die ersten Entwürfe von Grobtrassen spiegeln die derzeitige Planungstiefe wieder -> Neue Erkenntnisse z.B. aus der Geologie können sich auf die Grobtrassen auswirken. Eine fachliche Bewertung der Grobtrassen liegt noch nicht vor.

Diskussion und Vorschlag für neue Grobtrassen durch Foren


Diese ersten Grobtrassenentwürfe des Planungsteam werden ggf. durch weitere Vorschläge für Grobtrassen aus den Foren und der Region ergänzt und diskutiert.

Grobtrassen diskutieren und reduzieren

Alle vorliegenden Grobtrassen werden in den Foren diskutiert um daraus die geeignetsten Varianten für die vertiefte Planung zu ermitteln. Dabei werden vor allem die kritischen Punkte jeder Grobtrasse betrachtet.

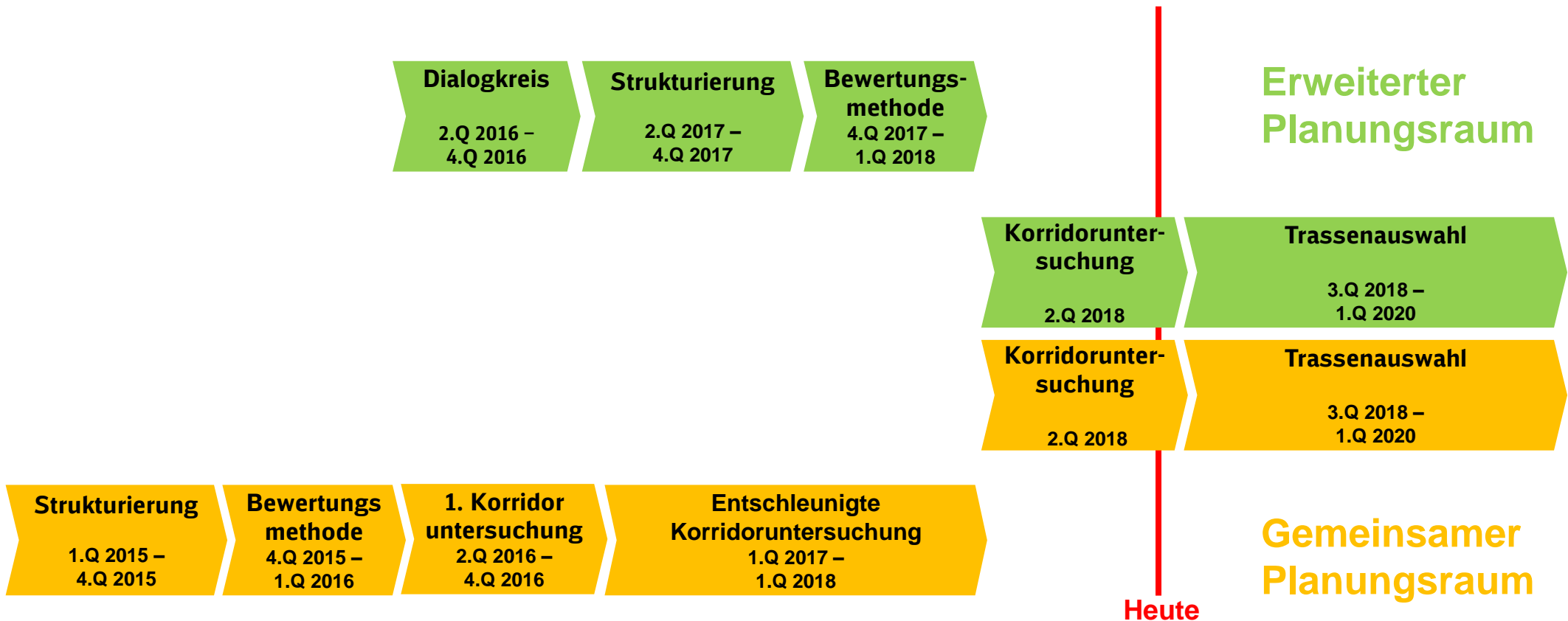
Vorstellung erster Grobtrassenentwürfe

Zeitlicher Ablauf und weitere Maßnahmen

- ❖ Beide Planungsräume gehen ab sofort zusammen die gleichen Planungsschritte.
 
- ❖ **Start des Trassenauswahlverfahrens:** 18. Juni bis 26. Juni: nächste Forenrunde im Erweiterten und Gemeinsamen Planungsraum; In Summe mind. 28 Forentermine bis Ende des Jahres geplant
- ❖ **Info- Kampagne Sommer 2018:** Im Juni und Juli insgesamt 15 Informationsveranstaltungen in den Gemeinden, in denen das Planungsteam für Erklärungen und Fragen zur Verfügung steht. Im zweiten Halbjahr 2018 Politik- Infobriefe, Bürger-Infobriefe sowie Informationsveranstaltungen im Rosenheimer Projektinfobüro.
- ❖ **Bis Ende 2018:** Erste Grobtrassenentwürfe werden ggf. durch weitere Vorschläge aus den Foren und der Region ergänzt.
- ❖ **Ab 2019:** Diskussion, Optimierung und Auswahl geeigneter Varianten die vertiefte Planung mit paralleler Einleitung des Raumordnungsverfahrens
- ❖ **Anfang 2020:** Vorliegen der Trassenempfehlung

Erweiterter und Gemeinsamer Planungsraum

Zeitplan für ein gemeinsames Trassenauswahlverfahren



VIELEN DANK FÜR IHRE AUFMERKSAMKEIT!

BRENNER-NORDZULAUF